

ATENDIMENTO AO CONSUMIDOR  
www.coscokids.com.br/atendimento

**DOREL JUVENILE**  
Care for Precious Life

Av. Nilo Peçanha, 1516/1582  
Campos dos Goytacazes/RJ  
CEP 28030-035

Importado por  
**COMPANHIA DOREL BRASIL**  
CNPJ 10.659.948/0001-07

País de Origem: China

Todos os direitos reservados  
As ilustrações podem diferir do produto

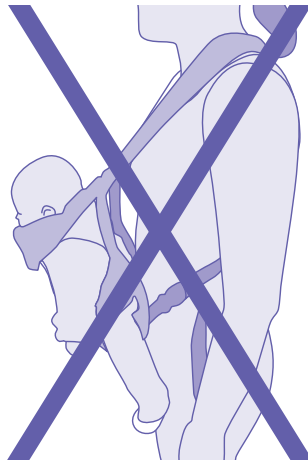
20230905 REV2

3

**ATENÇÃO:** A tira da fivela lateral deve ficar bem ajustada na região das pernas para que a criança não corra o risco de deslizar pela abertura.

**ATENÇÃO:** Confira se todas as fivelas estão travadas e as tiras ajustadas antes de se levantar e soltar o bebê.

**IMPORTANTE:** Atente-se para o posicionamento do bebê, ele deve ficar o mais ereto possível e **NUNCA** pendurado como na figura., Caso necessário, ajuste novamente as tiras das alças das costas.

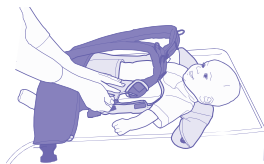


## E com o bebê nas costas!

**IMPORTANTE:** Use esta posição somente quando a criança for capaz de sentar-se sozinha.

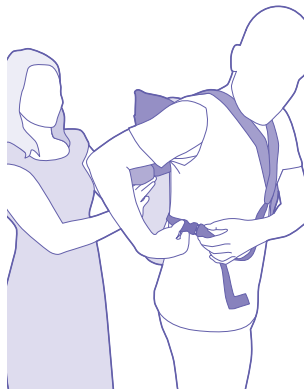


1



Estenda o canguru sobre uma superfície e coloque o bebê sobre ele. Ajuste os fechos corretamente lembrando de dobrar o apoio de cabeça e deixar as pernas justas.

2



Peça para que alguém segure o bebê em suas costas. Vista as alças, prenda os fechos das costas e ajuste.

Os braços do bebê podem ficar abaixo ou acima dos fechos superiores, vai depender de seu tamanho e do que ficar mais confortável.

## Limpeza e manutenção

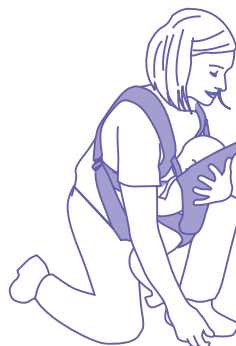
Recomendamos a lavagem deste produto em máquina de lavar somente quando necessário, para aumentar sua longevidade. Para a manutenção diária, limpe com pano úmido.



1. Lavar em ciclo delicado, somente com água fria
2. Não alvejar/ não branquear
3. Não secar em tambor
4. Secar na vertical
5. Não passar a ferro e/ou vaporizar

### Cuidados especiais

1. Tome cuidado ao abaixar-se usando este produto. Mantenha sempre a postura ereta e dobre os joelhos.
2. Não use este produto durante atividades esportivas ou para correr.
3. Seu equilíbrio pode ser alterado usando este produto.
4. Certifique-se de que nenhuma tira está dobrada para manter o conforto para você e seu bebê.



## Atenção

### IMPORTANTE LER COM ATENÇÃO E GUARDAR PARA EVENTUAIS CONSULTAS

ESTE CANGURU É DESTINADO PARA CRIANÇAS COM PESO DE ATÉ 9 KG. **NUNCA** USE COM UM NÚMERO DE CRIANÇAS DIFERENTE PARA O QUAL ESTE PRODUTO FOI PROJETADO (1 CRIANÇA).

**ATENÇÃO:** NÃO UTILIZE ACESSÓRIOS NÃO CERTIFICADOS NO PRODUTO.

**ATENÇÃO:** NÃO USE ESTE PRODUTO COMO TRANSPORTE VEICULAR.

**ATENÇÃO:** NÃO USE ESTE PRODUTO CORRENDO, PATINANDO, EM BICICLETA, A CAVALO,

EM MOTO OU QUALQUER VEÍCULO MOTORIZADO OU SITUAÇÕES SIMILARES. ESTE PRODUTO FOI PROJETADO APENAS PARA CAMINHADAS.

**ATENÇÃO:** NÃO USE ESTE PRODUTO SE ENCONTRAR COSTURAS SOLTAS, RASGOS OU OUTRAS AVARIAS ESTRUTURAIS.

**ATENÇÃO:** NÃO USE ESTE PRODUTO SE SENTIR DORES NAS COSTAS OU OUTROS DESCONFORTOS FÍSICOS.

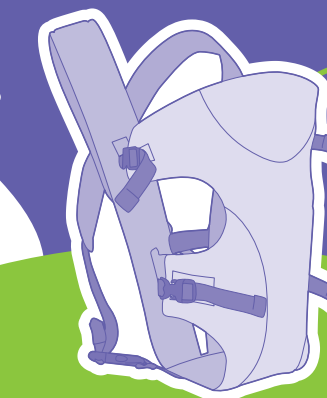
**COSCO**  
kids

**Loop**

Canguru 3 em 1

Manual de Instruções

BC1828



Para crianças de 3,6 kg a 9 kg

ntos. Cuidamos melhor juntos. Cuidamos melh  
u seu sowe

## Seja bem-vindo ao mundo Cosco Kids™

É muito bom ter a ajuda da família e amigos nos momentos mais desafiadores, né? Cuidar junto é incrível, e agora você pode contar com a Cosco Kids™ também!

Então, aproveite para viver uma jornada divertida e descomplicada. Vamos começar a montagem e mergulhar de cabeça nessa aventura incrível juntos!



## Bienvenido al mundo de Cosco Kids™

*Es maravilloso tener ayuda de la familia y amigos en los momentos difíciles, ¿verdad? ¡Cuidar juntos es increíble y ahora también puedes contar con Cosco Kids™!*

*Así todos podrán disfrutar momentos divertidos y sin complicaciones. ¡Comencemos viviendo y experimentando de lleno esta fantástica aventura juntos!*

so contigo. Cuidamos contigo. Cuidamos co

## Garantia

Agradecemos por adquirir este produto e garantimos ao comprador que este produto é livre de defeitos quando usado sob condições normais, por um período de 6 meses a partir da data da compra, efetuada no Brasil. Para estender a garantia de forma gratuita por mais 6 meses (totalizando 1 ano), solicitamos que, em até 6 meses a partir da data da compra, o produto seja registrado em nosso site: <https://www.coscokids.com.br/registro>

O primeiro comprador é o único beneficiário. Caso o produto apresente defeitos de material ou de fabricação, a Cosco reparará ou substituirá o produto, a nosso critério, de forma gratuita. Em caso de problemas, procure a loja onde foi adquirido, uma Assistência Técnica autorizada ou o departamento de Atendimento ao Consumidor. O comprador é responsável pelos custos de envio do produto para a Assistência Técnica ou para o fabricante. O produto defeituoso deve ser devolvido em sua embalagem original acompanhado da nota fiscal de compra. Esta garantia perderá a validade se o produto for modificado ou consertado por profissional não autorizado ou se o defeito for decorrente de utilização indevida.

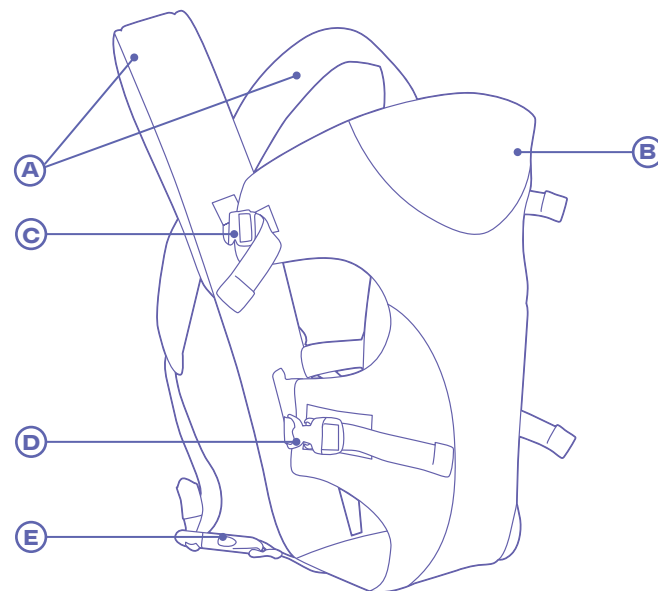
Validade indeterminada.

## Registre seu produto

Registre seu produto e mantenha-se informado(a) dos alertas de segurança e informações associadas que podem surgir sobre o item que você adquiriu. Somente assim poderemos prestar um serviço de melhor qualidade e contatá-lo(a) em caso de uma necessidade especial. Os dados informados serão mantidos em sigilo e não serão compartilhados com terceiros. Ao enviar o registro, você autorizará o envio de informações e mensagens que julgamos de seu interesse.

- Visite o endereço <http://www.coscokids.com.br/registro>
- Preencha o formulário eletrônico identificando este produto como Canguru Loop BC1828, Cosco
- Você receberá a comprovação de seu registro por e-mail

## Apresentação

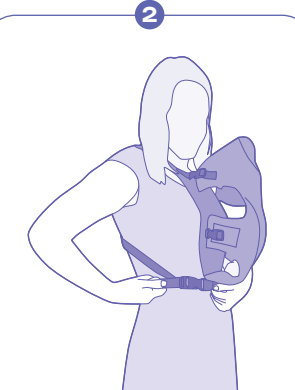


- A** — Alças
- B** — Apoio de cabeça
- C** — Fechos superiores
- D** — Fechos e velcros laterais
- E** — Fechos das costas

## Ajustando!



**IMPORTANTE:**  
Ajuste o canguru ao seu corpo antes de colocar o bebê nele.  
Coloque as alças sobre os ombros.



Prenda as fivelas das costas, de ambos os lados, e puxe as tiras para ajustar ao corpo.  
**ATENÇÃO:** O canguru deve ficar justo ao corpo para melhor sustentação, mas sem apertar demais.

## Começamos!

## Com o bebê de frente para você!

**IMPORTANTE:** Para os bebês que ainda não conseguem sustentar a própria cabeça, esta é a única posição indicada de uso.



Vista o canguru colocando as alças sobre os ombros. Prenda os fechos das costas.  
Deixe o fecho com o velcro lateral e o fecho superior abertos de um dos lados.



Sente-se para posicionar o bebê com segurança dentro da abertura.



Prenda o velcro, o fecho lateral e o fecho superior que ficaram abertos.

**ATENÇÃO:** Certifique-se de que os braços e as pernas do bebê passem pelas aberturas corretas conforme as figuras:



**ATENÇÃO:** A tira e o velcro da fivela lateral devem ficar bem ajustados nas pernas para que a criança não corra o risco de deslizar pela abertura.

**ATENÇÃO:** Confira se todas as fivelas estão travadas e as tiras ajustadas antes de se levantar e soltar o bebê.

## Com o bebê de frente para o mundo!

**IMPORTANTE:** Esta posição é indicada SOMENTE para bebês que já conseguem sustentar o peso da própria cabeça.



Vista o canguru colocando as alças sobre os ombros e prenda os fechos das costas.  
Deixe o fecho, o velcro lateral e o fecho superior abertos de um dos lados.



Sente-se para posicionar o bebê com segurança dentro da abertura.

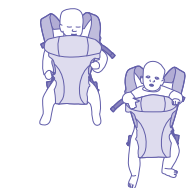


Dobre a aba do apoio de cabeça para formar o apoio peitoral antes de prender os fechos superiores.



Prenda o velcro, o fecho lateral e o fecho superior que ficaram abertos.

**ATENÇÃO:** Certifique-se de que os braços e as pernas do bebê passem pelas aberturas corretas conforme a figura:



Continua do outro lado!